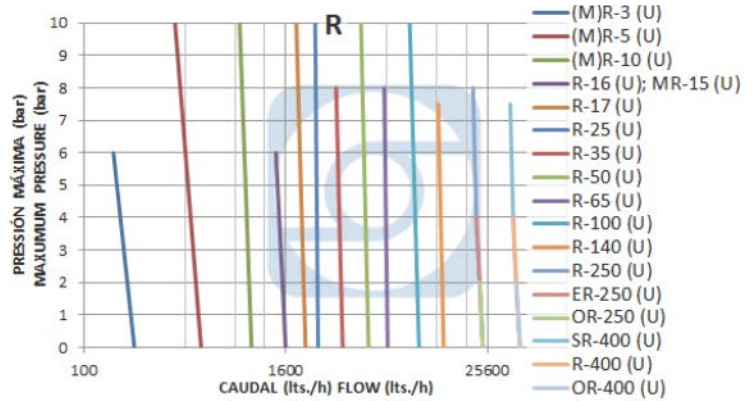


# SERIE R-UNIVERSAL

Bombas de Engranajes



Servicio Express  
Envíos en 2-3 días



## Descripción

- ✓ **Electrobombas volumétricas de engranajes. Autocebante. Con válvula de seguridad incorporada.**
- ✓ **Diversas versiones: motor Standard y, posible versión motor ATEX.**
- ✓ **Aplicaciones: Aceites combustibles, lubricantes, grasas animales y vegetales, etc.**

## Datos técnicos

### Máx. profundidad de aspiración

7 m.c.a

### Grado de protección

IP-54 Clase F Bajo demanda IES

### Temperatura máx. del líquido

110 °C

### Tensión

Monofásica 230 V ±10%  
Trifásica 230/400 V ±10%

### Motor

Según normas IEC. Protección termoamperimétrica de rearme automático (monofásica).

### Condensador

Condensador en la caja de bornes

## Materiales

### Cuerpo bomba

Hierro fundido GG-20

### Cierre mecánico

Diversas versiones

### Impulsor

Engranajes en Acero

### Rodamientos

2R-S engrase de por vida

### Eje motor

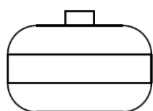
En Acero

### Cuerpo aspiración e impulsión

Hierro fundido GG-20

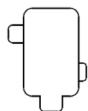
## Accesorios

### Acumulador



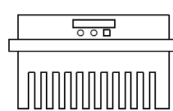
### Presostatos

- Presostato mecánico
- Presostato electrónico



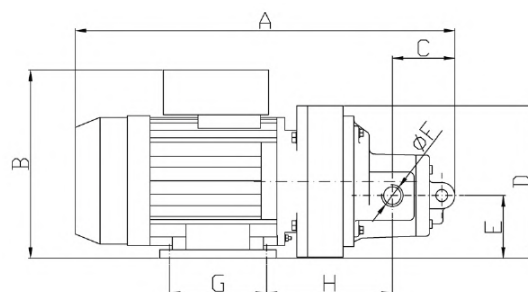
### Sistemas de control

- Reguladores de presión y velocidad



## Dimensiones

| TIPO     | A     | B   | C     | D   | E     | F         | G   | H     |
|----------|-------|-----|-------|-----|-------|-----------|-----|-------|
| (M)R-3 U | 351,5 | 174 | 56    | 141 | 58    | 3/8"      | 90  | 125,5 |
| (M)R-5 U | 351,5 | 174 | 56    | 141 | 58    | 3/4"      | 90  | 125,5 |
| M)R-10 U | 422,5 | 185 | 67    | 160 | 60    | 1"        | 100 | 160,5 |
| R-16 U   | 420,5 | 185 | 67    | 160 | 60    | 1"        | 100 | 158,5 |
| R-17 U   | 494   | 200 | 94,5  | 170 | 66    | 1"¼ DN 32 | 125 | 175,5 |
| R-25 U   | 551   | 215 | 104   | 200 | 74    | 1"¼ DN 32 | 140 | 210   |
| R-35 U   | 551   | 215 | 104   | 200 | 74    | 1"¼ DN 32 | 140 | 210   |
| R-50 U   | 551   | 215 | 104   | 200 | 74    | 1"¼ DN 32 | 140 | 210   |
| R-65 U   | 576   | 265 | 104   | 212 | 86    | 1"¼ DN 32 | 140 | 217   |
| R-100 U  | 712   | 265 | 130,5 | 300 | 187,5 | 2"½ DN 65 | 140 | 317,5 |
| R-140 U  | 712   | 265 | 130,5 | 300 | 187,5 | 2"½ DN 65 | 140 | 317,5 |



| TIPO   | A   | B   | C   | D   | E   | F      | G   | I   | J   | K  | a   | b   | c   |
|--------|-----|-----|-----|-----|-----|--------|-----|-----|-----|----|-----|-----|-----|
| OR-250 |     |     | 175 | 172 | 685 | DN-80  | 250 | 310 | 165 | 12 | 180 | 70  |     |
| R-250  | 216 | 178 | 175 | 172 | 675 | DN-80  | 250 | 310 | 165 | 12 | 180 | 70  | 102 |
| ER-250 | 216 | 140 | 175 | 172 | 645 | DN-80  | 250 | 310 | 165 | 12 | 180 | 70  | 102 |
| OR-400 |     |     | 188 | 210 | 795 | DN-100 | 250 | 350 | 198 | 14 | 254 | 121 |     |
| R-400  | 216 | 178 | 175 | 172 | 675 | DN-100 | 305 | 350 | 198 | 14 | 254 | 121 | 83  |
| SR-400 | 216 | 140 | 175 | 172 | 645 | DN-100 | 305 | 350 | 198 | 14 | 254 | 121 | 83  |
| R-600  | 216 | 178 | 235 | 172 | 675 | DN-100 | 305 | 350 | 258 | 14 | 254 | 121 | 83  |

